

Umweltverträglichkeits- studie (UVS)

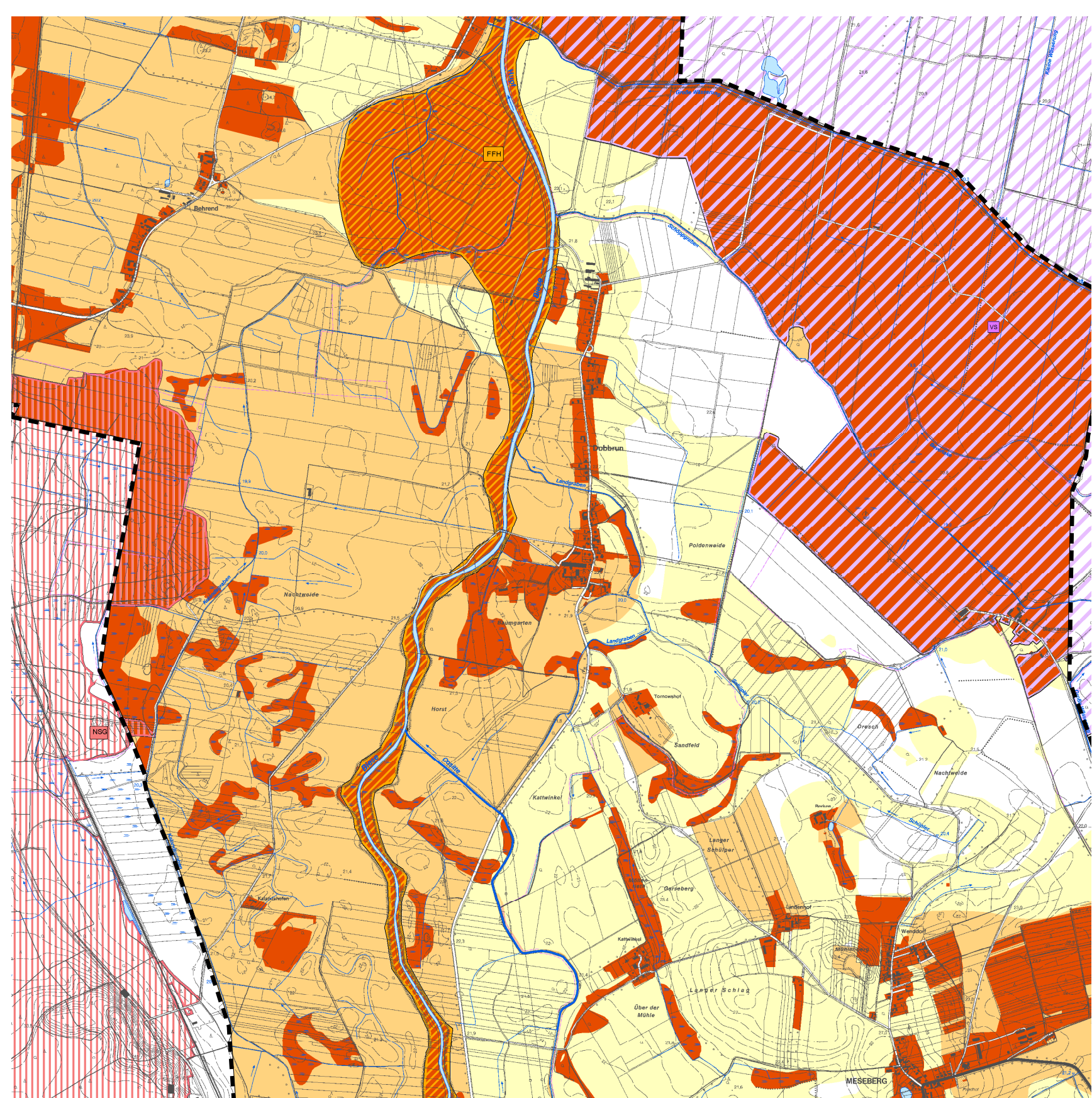


Der Bau jeder Straße hat **Auswirkungen auf Mensch und Umwelt**.
Deshalb wird der betroffene Landschaftsraum vorher genau untersucht:
Es wird eine **Umweltverträglichkeitsstudie (UVS)** erstellt.



Raumanalyse

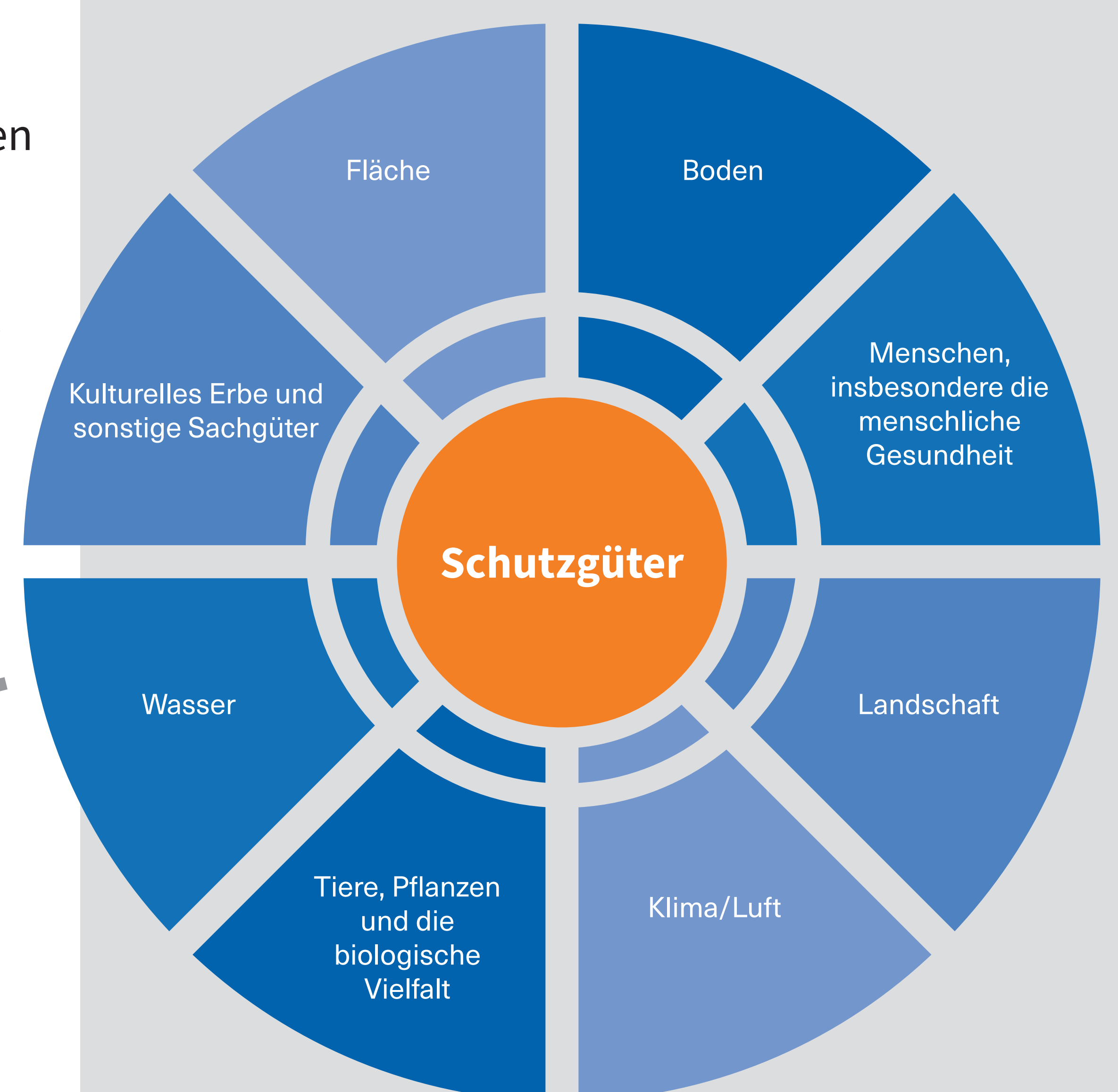
- Erfassen und Bewerten der **Schutzgüter**



- In einer so genannten **Raumwiderstandskarte** werden die Ergebnisse der Raumanalyse dokumentiert. Es entsteht eine Karte, die zeigt, mit welchen Konflikten zu rechnen ist. Je empfindlicher der entsprechende Bereich, desto höher ist der Raumwiderstand (dunkler Rotton).

Ziel

Ein Vorhaben so planen, dass es die empfindlichen Bereiche soweit wie möglich schont.



Weitere Infos finden Sie unter
www.bonnbewegt.de